

特定保険医療材料副木対象品



骨折部位を固定する目的で使用した場合、材料価格を請求できます！

056 副木		令和6年厚生労働省告示および関連通知より抜粋
告示名(機能区分)	⑤シート状	
(1) 軟化成形使用型 償還価格 機能区分コード 略称	1,380 円 B002 056 01 05 副木・F10-a-5	

軟化成形 使用型副木 ソフラフィックス® サーマ



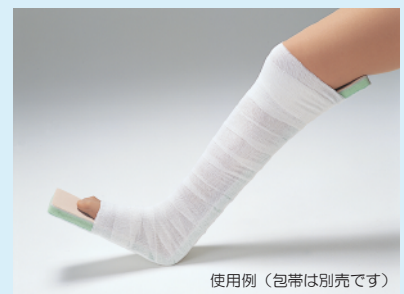
一般医療機器(特定保守管理対象外)

- 成形型副木 (JMDN コード 36204000) ・ 届出番号: 13B2X10294000007
- 届出販売名: ソフラフィックスサーモ ・ 製造販売元: 華琳株式会社

商品番号	規格	販売単位	定価	JAN CODE
030161	210mm×300mm 厚さ 1.6mm	1 枚	10,230 円(税込)	4958995301618
030162	210mm×300mm 厚さ 2.4mm		9,300 円(税別)	4958995301625

056 副木		令和6年厚生労働省告示および関連通知より抜粋		
告示名(機能区分)	①手指・足指用	②上肢用	③下肢用	
(2) 形状賦形型 償還価格 機能区分コード 略称	118 円 B002 056 02 01 副木・F10-b-1	410 円 B002 056 02 02 副木・F10-b-2	648 円 B002 056 02 03 副木・F10-b-3	

形状賦形型 副木 ソフラットシーネ® II

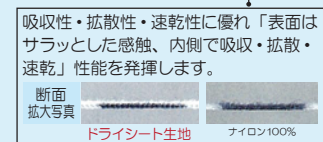


一般医療機器(特定保守管理対象外)

- 単回使用パッド入り副木 (JMDN コード 35357000) ・ 届出番号: 14B3X10016000010
- 届出販売名: ソフラットシーネII ・ 製造販売元: 株式会社竹虎

商品番号	規格	販売単位	定価	JAN CODE
032040	3S 長さ 220mm×幅 45mm×厚さ 20mm 上肢用	1 枚	オープン価格	4958995320404
032041	SS 長さ 320mm×幅 45mm×厚さ 20mm 上肢用	1 枚		4958995320411
032052	SX 長さ 420mm×幅 55mm×厚さ 20mm 上肢用	1 枚		4958995320527
032042	S 長さ 520mm×幅 70mm×厚さ 20mm 上肢用	1 枚		4958995320428
032043	M 長さ 620mm×幅 80mm×厚さ 20mm 上肢用	1 枚		4958995320435
032053	MX 長さ 720mm×幅 90mm×厚さ 20mm 上肢用	1 枚		4958995320534
032044	L 長さ 820mm×幅 100mm×厚さ 25mm 下肢用	1 枚		4958995320442
032054	LX 長さ 920mm×幅 110mm×厚さ 25mm 下肢用	1 枚		4958995320541
032045	LL 長さ 1030mm×幅 120mm×厚さ 30mm 下肢用	1 枚		4958995320459

肌に当たる部分にドライシートを使用しています。



形状賦形型 副木 カルメイク® II



一般医療機器(特定保守管理対象外)

- 単回使用パッド入り副木 (JMDN コード 35357000) ・ 届出番号: 14B3X10016000011
- 届出販売名: カルメイクII ・ 製造販売元: 株式会社竹虎

商品番号	規格	販売単位	定価	JAN CODE
032221	1号 アルミ材厚さ 1.5mm×幅 13mm×長さ 200mm 24 本入 手指・足指用	1 箱	オープン価格	4958995322217
032222	2号 アルミ材厚さ 1.5mm×幅 18mm×長さ 400mm 12 本入 手指・足指用	1 箱		4958995322224
032223	3号 アルミ材厚さ 1.5mm×幅 25mm×長さ 400mm 12 本入 上肢用	1 箱		4958995322231
032224	4号 アルミ材厚さ 1.5mm×幅 50mm×長さ 400mm 6 本入 上肢用	1 箱		4958995322248

一般医療機器

成形型副木
(JMDN コード 36204000)

届出版売名: ソフラフィックスサーモ

届出番号: 13B2X10294000007

製造販売元: 華研株式会社

特定保険医療材料 副木 (1) 軟化成形使用型 対応
固定用熱可塑性シーネ



Taketora®



▲商品ページ

ソフラフィックス®サーモ

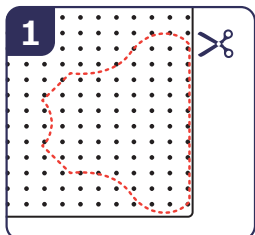
高い固定力のある固定用熱可塑性シーネ

- 65°C以上に温めると柔らかくなり、加工がしやすく、形状修正も可能
- 常温になると元の硬さに戻り、部位に沿った細やかな固定が可能
- 非粘着でべとつかず、2倍以上の伸び率があるので巻きやすい

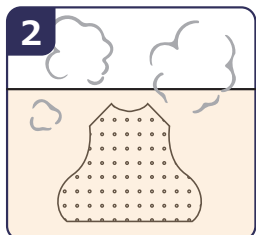


使用方法

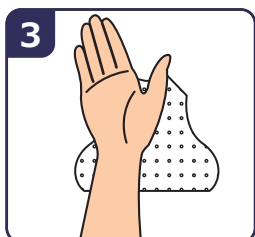
※表裏はありません



ソフラフィックスサーモを固定部位に合わせてカットします。



お湯やホットプレートで65°C以上に加温すると、1~4分程度で透明になり軟化します。

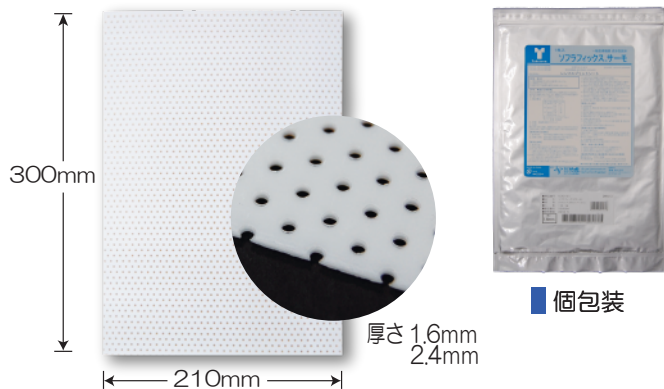


表面を少し冷やしてから固定部位にあてて、必要な形状に成形してください。



成形後、完全に硬化(8分を目安)させてください。

※3回程度であれば、形状修正可能



ケース単位: 5枚

商品番号	規格	販売単位	定価	JANCODE
030161	210mm×300mm 厚さ1.6mm	1枚	10,230円(税込)	4958995301618
030162	210mm×300mm 厚さ2.4mm	1枚	9,300円(税別)	4958995301625

骨折部位を固定する目的で使用した場合、下記の材料価格を請求できます!

056 副木 (1) 軟化成形使用型	償還価格
⑤シート状	1,380円

2024年6月施行



株式会社 竹虎®

<https://www.taketora-web.com/>

【メディカル事業部】

東日本 〒231-0011 神奈川県横浜市中区太田町2-23 横浜メディアビジネスセンター8F

TEL. 045 (680) 0308 (代) FAX. 045 (680) 0312

西日本 〒564-0052 大阪府吹田市広芝町10-35 江坂南口第二ビル5F

TEL. 06 (6386) 7217 (代) FAX. 06 (7175) 7101

取扱店

C19117